

# 住まいのリフレッシュお手伝いします



## 浴室

マンションの浴室リフォームに最適のリモデルバスルーム (TOTOWHシリーズ1216) メーカー希望小売価格700,400円 床3分割構造で搬入がスムーズ 持ちろんカリ床を標準装備 解体・取付工事費すべて込み

**68万円位**

## 洗面所

毎日のお手入れラククのセフィオンテクト洗面ボ-ルで スパウト回転の水栓金具 たっぶりの収納のストック-ゴタイプ (TOTOクリアZシリーズ750) メーカー希望小売価格215,000円 解体・取付工事費すべて込み

**20万円位**

## 洋間

例えば普通の6帖なら

壁・・・クロス貼替  
天井・・・クロス貼替  
床・・・カーペットから  
防音70-リングに

**15万円位**

## 和室

例えば普通の6帖なら

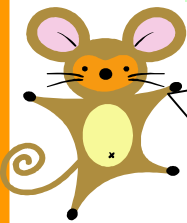
畳表替・・・6枚  
襖貼替・・・4枚  
天袋貼替・・・2枚  
壁・・・・・・クロス貼替

**5.7万円位**

## トイレ

CMでおなじみの陶器じゃないトイレ (電工 アラウ-タイプ3) メーカー希望小売価格258,000円 タンクレスでスッキリ。 お掃除機能付で節電・節水を実現。 撤去・取付工事費すべて込み

**27万円位**



今年も宜しくお願い致します。 お住まいの事で、困ったことがありましたらどんな小さな事でもご相談下さい。畳一枚、襖一枚、網戸張替等・・・ets 住まいのト-タルサポ-トを目指して、頑張りま-す!

### ～壁紙～

- 量産クロス貼替・・・850円/㎡
- 住宅用クロス貼替・・・1,200円/㎡
- 汚れ防止クロス貼替・・・1,500円/㎡

### ～床材～

- カーペット敷・・・3,200円/㎡
- パンチカーペット敷・・・2,800円/㎡
- クッションフロア敷・・・2,000円/㎡
- 戸建用カラーフロア・・・8,000円/㎡
- 集合住宅防音フロア・・・11,000円/㎡
- ※階段・廊下手摺取付もお任せ下さい!!

### ～美装～

- 2DK～2LDK・・・18,000円
- 3DK～3LDK・・・27,000円
- 4DK～4LDK・・・36,000円
- 戸建・・・45,000円

### ～小修理～

- ドアノブ交換・・・7,500円
- 玄関鍵交換・・・8,500円
- 換気扇交換(壁掛け)・・・9,000円
- 換気扇交換(天井扇)・・・21,000円
- 網戸新調(900mm)・・・12,000円

### ～畳・襖～

- 畳表替(新間)・・・3,500円/枚
- 畳表替(本間)・・・4,500円/枚
- 畳新調(新間)・・・8,000円/枚
- 畳新調(本間)・・・9,800円/枚
- 襖貼替(片面)・・・2,100円/枚
- 襖貼替(両面)・・・3,600円/枚
- 障子貼替(普通)・・・1,800円/枚
- 雪見障子貼替・・・3,000円/枚

**ご相談・お見積もり無料!!**  
他店でお見積り中のおお客様もお電話下さい!  
表示価格は、施工金額の目安です。消費税は含まれません。 お客様のお部屋の状況により多少価格が変動します。 正式な金額は、お見積りを提出させて下さい。

南区専門店 <http://www.sumuie.com> (住む家.com) ホームページ・ニュース中! 最新物件・今週のチラシ・オープンハウス物件等満載でお届けします!